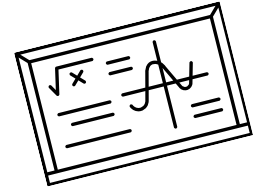


ATRIBUTOS DE EGRESO

Ingeniería en Electrónica y Computación

ATRIBUTO DE EGRESO 1

Aplica principios físicos y matemáticos para resolver problemas de ingeniería en el ámbito de la electrónica y la computación.



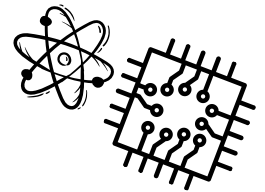
ATRIBUTO DE EGRESO 2

Analiza el estado de un sistema o proceso industrial mediante equipo y software especializado.



ATRIBUTO DE EGRESO 3

Participa en actividades de investigación científica y/o tecnológica, analizando e interpretando datos para establecer conclusiones.



ATRIBUTO DE EGRESO 4

Comunica una idea o información eficazmente de manera oral y escrita en su entorno profesional y en un segundo idioma.



ATRIBUTO DE EGRESO 5

Trabaja de manera colaborativa en equipos multidisciplinares que establecen metas, planean tareas, cumplen fechas límite y participan en la toma de decisiones.



ATRIBUTO DE EGRESO 6

Identifica la necesidad de mantener vigentes sus conocimientos para un desempeño con responsabilidad social y enfoque ético en su profesión.

